

## Weitere Hilfsangebote:



### TAFEL e.V. - Tafelstube

Wenzelsstr. 29, Naumburg  
Mittagessen von 11-13.30 Uhr  
(kein Berechtigungsschein notwendig!  
Essen kostet ca. 3-4 Euro)

### Herberge zur Heimat e.V.

Neuengüter 16, Naumburg  
Mittagessen Dienstag und Donnerstag  
11 - 13.00 Uhr  
(Wärmestube, Essen kostet 2,50 Euro)



### TAFEL Ausgabestelle

Wenzelsstr. 11, Naumburg  
(Eigenbeteiligung 3 Euro pro Ausgabe)



### TAFEL Lädchen

Wenzelsstr. 11/12, Naumburg  
(Berechtigungsschein notwendig)  
Öffnungszeiten:

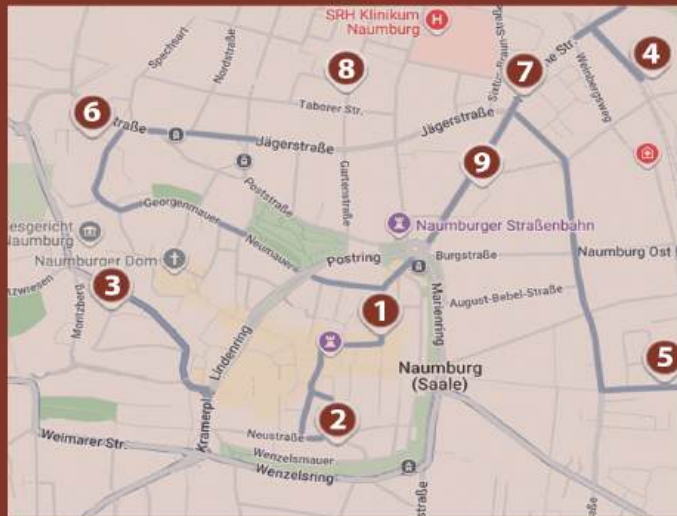
### Herberge zur Heimat e.V.

Neuengüter 16, Naumburg  
Sozialkaufhaus  
Montag, Dienstag, Donnerstag  
9 - 12.00 und 13 - 15.00 Uhr  
Freitag 9 - 12.00 Uhr



### DRK - Deutsches Rotes Kreuz

Georgenberg 2, Naumburg und  
Lindenstraße 9, Bad Kösen  
Kleiderkammer



- 1 Ordnungsamt Naumburg (Saale), Marienstraße 30
- 2 Tafel e.V., Wenzelstraße 11/12
- 3 Herberge zur Heimat e.V., Neuengüter 16
- 4 Jobcenter Naumburg, Hallesche Straße 60
- 5 Sozialamt Burgenlandkreis, Schönburger Str. 41  
SPDI Burgenlandkreis  
Betreuungsbehörde Naumburg Stadt
- 6 DKR Georgenberg 2
- 7 DRK Hallesche Straße
- 8 IB Mitte gGmbH, F.-Nietzsche Straße 1
- 9 Betreuungsverein Naumburg e.V., Oststraße 2a



Dieser Flyer wurde in Zusammenarbeit zwischen Ordnungs- und Sozialbehörden sowie freien Trägern erarbeitet und enthält keinen Anspruch auf Vollständigkeit. Besonderer Dank an C. Hoffer (GVP BLK), M. Sperber (SRH Klinikum) und S. Kunath-Wasewitz (JC Migrationsagentur BLK)



# Erste Hilfen bei Wohnungslosigkeit

## Hilfe im Burgenlandkreis

*Soforthilfe • Übernachtung • Essen •  
Duschen • Beratung*

**Notrufnummer bei Lebensgefahr:  
112**

**Medizinische Notfallhilfe Tel. 116117  
oder Hausarzt kontaktieren**

**Erste Anlaufstelle bei  
Obdach- und  
Wohnungslosigkeit**

### **Ordnungsamt der Stadt Naumburg (Saale)**

SG Gefahrenabwehr  
Marienstraße 30-32  
06618 Naumburg (Saale)  
03445 273-322

#### **Öffnungszeiten:**

Montag 9-12.00 Uhr  
Dienstag 9-12.00 Uhr und 14-18.00 Uhr  
Donnerstag 9-12.00 Uhr und 14-16.00 Uhr

#### **Notfallnummer: 03445 73-0 (ILS)**

Zur Aufnahme in die HERBERGE ZUR HEIMAT  
wird **ZWINGEND** eine **AUFNAHMEVERFÜGUNG**  
benötigt!

Die Gemeinde in der Sie sich befinden ist  
verpflichtet bei Vorliegen und Kenntnis unfreiwilliger  
Obdachlosigkeit Ihnen eine Unterkunft  
bereitzustellen.

Grundlage: § 1 Abs. 1 SOG LSA

Kommunen sind verpflichtet, Gefahren für die  
öffentliche Sicherheit abzuwehren. Dazu gehört  
auch die Abwehr von Gefahren durch Obdachlosigkeit  
(z. B. Erfrierungen, Gesundheitsgefahren).



112

24/7 Notruf & Soforthilfe

03455 73-0

Integrierte Leitstelle  
Burgenlandkreis (ILS)



### **Notunterkunft Naumburg (Saale)**

*Adresse:*

#### **Herberge zur Heimat**

Neuengüter 16  
06618 Naumburg (Saale)  
Telefon: 03445 - 774186

Kontakt über: <https://hzh-nmb.de>

*Öffnungszeiten:*

Montag bis Donnerstag 8 - 16.00 Uhr  
Freitag 8 - 13.00 Uhr

#### **Frauenunterkunft erfolgt über eine dezentrale Unterbringung**

*Angebote:*

Tagesaufenthalt , Duschen möglich  
(Hygieneartikel und Handtücher vorhanden)

Kleiderkammer, Möbel, Hausrat

Erstausstattung über Jobcenter/Sozialamt

Wohnen auf Zeit (1 Jahr)

Wärmestube

Di und Do 11 - 13.00 Uhr

*Bitte mitbringen (wenn möglich):*

Personalausweis, Krankenkassenkarte,  
Medikamente

### **Betreuungs- und Vorsorgeangelegenheiten**

Betreuungsverein Naumburg e.V.  
Oststraße 2a  
06618 Naumburg (Saale)  
Tel. 03445 773811

### **Betreuungsbehörde Naumburg**

Schönburger Straße 41  
06618 Naumburg (Saale)

### **ZEBRA - IB Mitte gGmbH**

Beratung straffälliger Jugendlicher und  
Erwachsener und der Angehörigen  
Friedrich-Nietzsche-Straße 1  
06618 Naumburg (Saale)  
Tel.: 03445 - 230XXX

#### *Weitere Infos:*

### **Sozialpsychiatrischer Dienst (SpDi)**

Landratsamt Burgenlandkreis  
Schönburger Straße 41

06618 Naumburg

Tel.: 03445 - XXX XXX

Beratung auch anonym möglich.

Unterstützung bei Schulden  
und rechtlichen Fragen.